

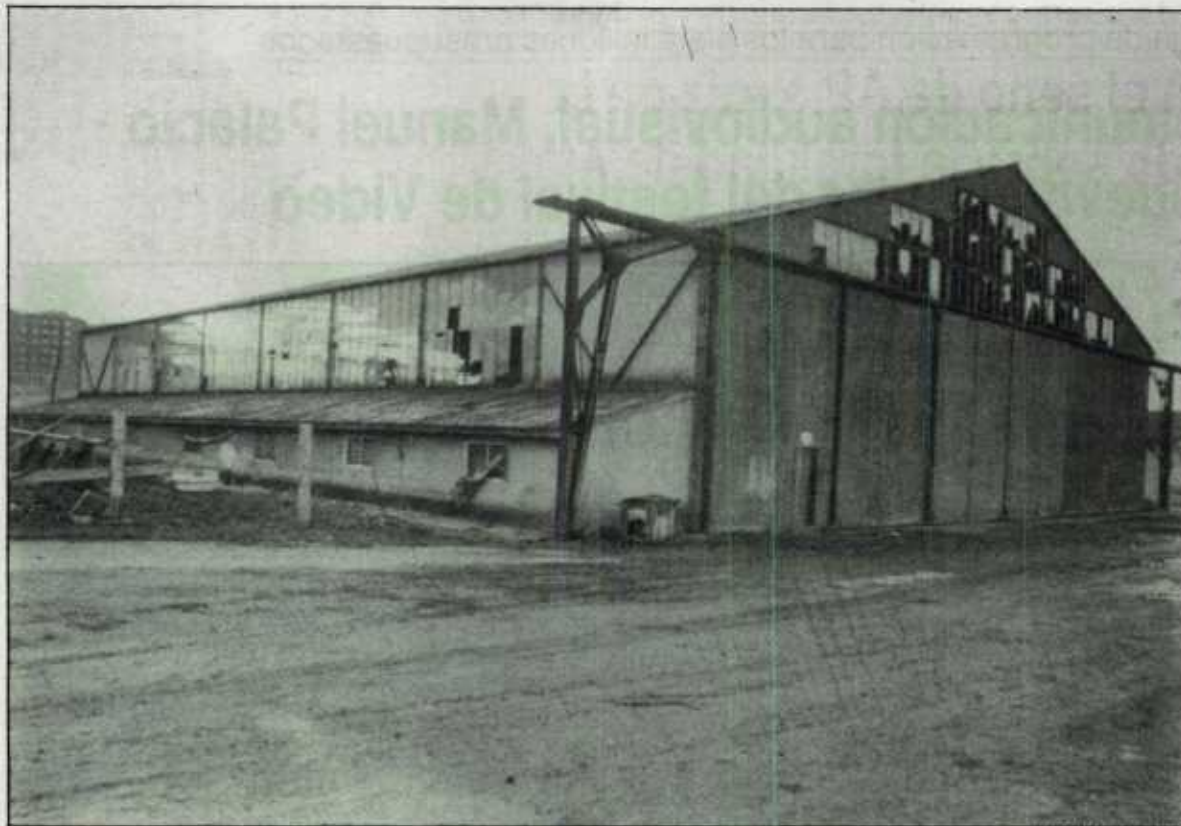
## Obras Públicas destina 54 millones para la N-232

VITORIA. El Correo. El Consejo de Diputados ha aprobado, a propuesta del departamento de Obras Públicas, el proyecto de las obras de refuerzo de los tramos de la carretera N-232, entre las localidades de Samaniego y Laguardia, con un presupuesto total superior a los 54 millones de pesetas. La adjudicación de los trabajos será de forma directa, por razones de urgencia, debido a la necesidad de ejecutar las obras antes de que se produzca un empeoramiento de las condiciones meteorológicas.

Este tramo constituye el eje básico de comunicaciones con la Rioja alavesa. En este sentido, la Diputación tiene previsto reforzar el trazado de las Conchas de Haro y del alto de Briñas.

Por otra parte, el departamento de Obras Públicas ha adjudicado las obras de mejora de la curva de la carretera N-240, punto kilométrico 20,6, que enlaza la capital alavesa con Bilbao por el puerto de Barázar, por un importe de 33,6 millones de pesetas. El plazo de ejecución es de cinco meses.

● **Caza menor** El Ayuntamiento de Moreda ha anunciado la adjudicación para el aprovechamiento de caza menor en su coto privado, que consta de unas 869 hectáreas aproximadamente. El período de arrendamiento es el de diez años y el tipo de licitación o renta, el de 200.000 pesetas anuales o por temporada de caza.



El hangar del aeródromo, propuesto por el PSOE, no reúne las condiciones de seguridad adecuadas, según Matauco.

## El PSOE propone el hangar del antiguo aeródromo como nuevo local de ensayo de los grupos de rock

VITORIA. El Correo. El grupo municipal socialista ha propuesto la habilitación del hangar del antiguo aeródromo General Mola como nueva sede de ensayos para los grupos de rock de la ciudad. De esta manera, se pretende dar una alternativa a estos conjuntos a los que el Ayuntamiento no permite la utilización de la Casa de la Música, de la calle San Antonio. El elevado volumen de sus interpretaciones había causado molestias a

otro tipo de grupos y provocado quejas de los habitantes de inmuebles colindantes.

El presidente de la comisión de Cultura, Jesús Ibáñez de Matauco, considera que este hangar no es el lugar adecuado, ya que no ofrece, desde su punto de vista, garantías de seguridad para los instrumentos que allí deberían guardarse. En ese sentido, ha pedido a los concejales socialistas, y a todos los grupos políticos en general, que ofrezcan

nuevas sugerencias «porque es un tema al que estamos abiertos y queremos buscar solución rápido». Andrés Ibáñez, del PSOE, especialmente sensibilizado con el tema ya que, ha recordado, ha formado parte de un grupo musical durante cuatro años, se ha comprometido, en este sentido, a buscar posibles emplazamientos que alberguen a los intérpretes del rock local.

## 'The men they couldn't hang', mañana en Vitoria

VITORIA. El Correo. El grupo irlandés de folk-rock *The men they couldn't hang* actuarán mañana en la sala *The End* de Vitoria a las 9.30 de la noche. El precio de la entrada es de setecientas pesetas.

Este grupo, *Los hombres que no pudieron colgar*, supone el acercamiento de la música tradicional irlandesa amplificada y adaptada al momento actual. Comenzaron su carrera en los típicos pubs de su Irlanda natal. En uno de estos lugares fueron descubiertos por Philip Chevron, el séptimo de *The Pogues*, la banda más característica y popular de los músicos que basan su obra en el folklore irlandés. Philip se quedó entusiasmado cuando escuchó al grupo interpretar *The green fields of France*, un clásico del cantante irlandés de folk acústico Eric Bogle.

*The men they couldn't hang* publicaron su primer álbum en 1985 con el título *Night of a thousand Candles* y entraron de lleno en los circuitos ingleses. Mañana presentarán en Vitoria su último trabajo *Waiting for Bonaparte*.

● **Exposición** El departamento de Cultura de la Diputación abre a partir de hoy una exposición de las actuaciones y programas de mayor interés desarrollados a lo largo del último año. En este expositor, situado en el centro comercial Dendaraba, se atenderán todo tipo de peticiones de los ciudadanos interesados.

**CARLOS YAGÜE  
Y DIEZ DE TEJADA**  
MEDICO DENTISTA  
Florida, 29-3.º.  
Tfno. 134264.

**SE VENDE PABELLON  
INDUSTRIAL**  
Zona Ind. de Betoño.  
Extensión: 2.174 m2  
Nave: 1.084 m2.  
Planta oficinas: 200 m2  
Tfno. 263336

**PABELLONES  
SE VENDEN  
O ALQUILAN**  
(DE 304 A 2.500 M2.)  
Tfno. 263669 (horas: 11 a 1 y 5 a 7)

**Dr. PHAN-  
MINH-HIEN**

**Médico acupuntor**

- Acupuntura china.
- Electroacupuntura.
- Reuma, artrosis.
- Circulación, varices.
- Sistema nervioso, depresiones.
- Dejar de fumar en 3 sesiones.
- Belleza: arrugas, celulitis.

Para pedir hora:  
Teléfono 271545.

**MEDICINA  
NATURISTA  
NUTRICION  
Y DIETETICA**

- Curas de adelgazamiento.
- Celulitis.
- Falta de apetito infantil.
- Dietética deportiva.

**LASERTERAPIA  
CENTRO MEDICO  
DELSAN**

C/ Independencia, 30-3.º B. Previa petición. Teléfono 277274.

R O V E R 2 1 6

## TAN ESPECIAL COMO SU PRECIO

El Rover 216 es un coche con tantos detalles que hasta su precio lo convierte en un coche especial.

2 versiones en 1.600 cc. con control electrónico de carburación.

Otra versión en 1.600 cc. está dotada de inyección electrónica.

El lujo y la elegancia inglesa están continuamente presentes en el Rover 216.

Ahora con una entrada mínima y una especial financiación  
29.800 pts./mes tienes un Rover desde  
1.679.000 pts.



**Motor Araba, S.A.**

**AUSTIN ROVER**

Portal de Gamarra, 54. Vitoria.

**¡ATENCIÓN ALAVA!**  
**No invierta en Alicante**  
**sin conocer antes nuestra**

EXPOSICION DE  
MAQUETA Y PROYECCION  
DE PELICULA  
HOTEL GENERAL ALAVA,  
DIA 28 DE OCTUBRE,  
DE 6 A 9 DE LA TARDE.

**GRAN URBANIZACION RESIDENCIAL LAS GAVIOTAS Santa Pola (Alicante)**

**INVIERTA CON VISTAS A UN MAR DE RENTABILIDAD**

**VIAJE GRATIS DESDE VITORIA EL DIA 5 DE NOVIEMBRE (Sábado) CON HOTEL INCLUIDO RESERVE SU PLAZA**

**Inmobiliaria YDAIGA**

Aida, Recalde, 52 - BILBAO  
Tfns. (94) 444 63.62 - 444 63.58

A.P.I. 111  
Todas las cantidades serán avaladas por banco



**Chalets Jardín Duplex y Apartamentos**  
Con 170.000 m<sup>2</sup> de Parque y Playa

Chalets duplex con jardín, terraza y aparta-  
mentos de lujo de 1, 2, 3 y 4 dormitorios.  
Cocinas equipadas, amplias  
zonas comerciales y deportivas.

Sin tráfico rodado  
Grandes facilidades de pago (hasta 20 años  
y con todas las cantidades avaladas por banco)  
Precios directos de constructor